

DELF Prim A1.1



Livret du
candidat

Compréhension de l'oral
Compréhension des écrits
Production écrite

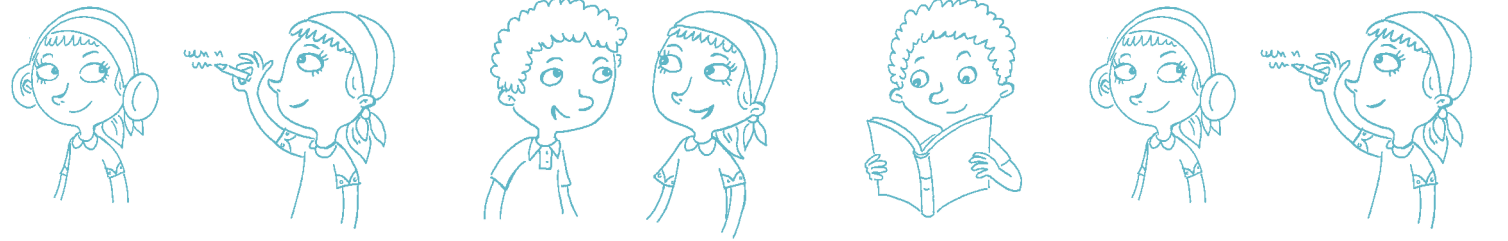
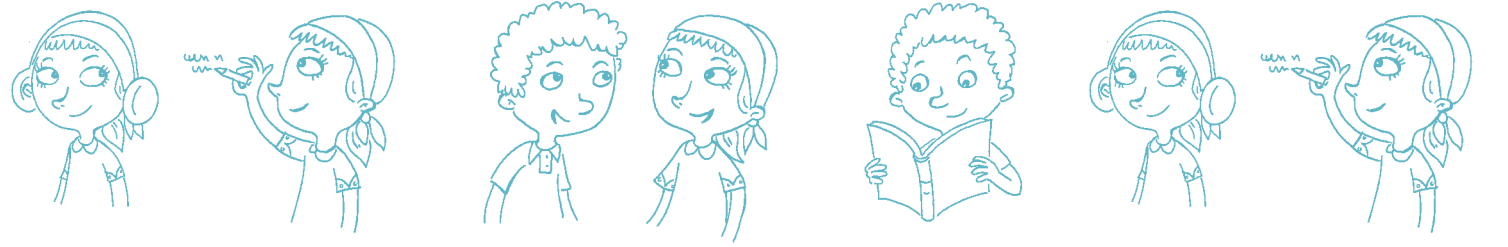
Nom :

Prénom :

VOILET À RABATTRE ET À COLLER
POUR PRÉSERVER L'ANONY-
MAT DU CANDIDAT. ↻

Code du candidat :

-




CO (15 min) /25
CE (15 min) /25
PE (15 min) /25
PO (15 min) /25
TOTAL /100

DEL F Prim

A1.1

Consignes pour faire les exercices ~~~~~

Quand tu vois  il faut **cocher la bonne case**.

Quand tu vois  il faut **entourer la bonne réponse**.

Quand tu vois  il faut **noter le bon numéro**.

Quand tu vois  il faut **écrire la bonne réponse**.

Quand tu vois  il faut **relier le texte à la bonne image**.



Tu écoutes plusieurs documents.

Il y a 2 écoutes. Avant chaque écoute, tu entends le son suivant :



Exercice 1

8 points



Regarde les dessins. Écoute les dialogues et entoure le dessin, comme dans l'exemple.

Exemple : Tu entends :

Dialogue 1 :

- *Quel sport tu aimes, Diego ?*
- *J'aime faire du vélo.*
- *Tu fais du vélo avec ta sœur ?*
- *Non, avec mes copains.*

Quel sport aime Diego ?

Écoute encore.

- *Quel sport tu aimes, Diego ?*
- *J'aime faire du vélo.*
- *Tu fais du vélo avec ta sœur ?*
- *Non, avec mes copains.*

Quel sport aime Diego ?

Tu entoures le dessin A.

Dialogue 1

EXEMPLE



A



B

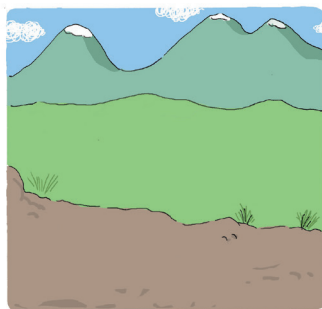


C

Attention, nous commençons ! Écoute bien.



Dialogue 2



A

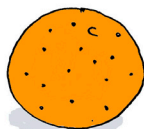


B



C

Dialogue 3



A



B



C

Dialogue 4



A



B

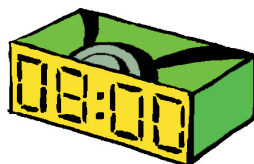


C

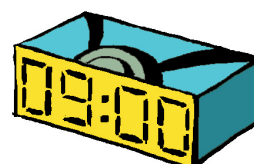
Dialogue 5



A



B



C



Exercice 2

8 points



Tu es dans une famille d'accueil, en France.
Regarde les dessins. Écoute les instructions et note le numéro de l'instruction sous le dessin correspondant.
Attention, nous commençons! Écoute bien.

Dessin A



Instruction n°.....

Dessin B



Instruction n°.....

Dessin C



Instruction n°.....

Dessin D



Instruction n°.....



Exercice 3

9 points



Regarde les dessins.
Écoute les dialogues et entoure les dessins correspondants.

Attention, nous commençons ! Écoute bien.

Dialogue 1



A



B



C

Dialogue 2



A



B



C

Dialogue 3



A



B

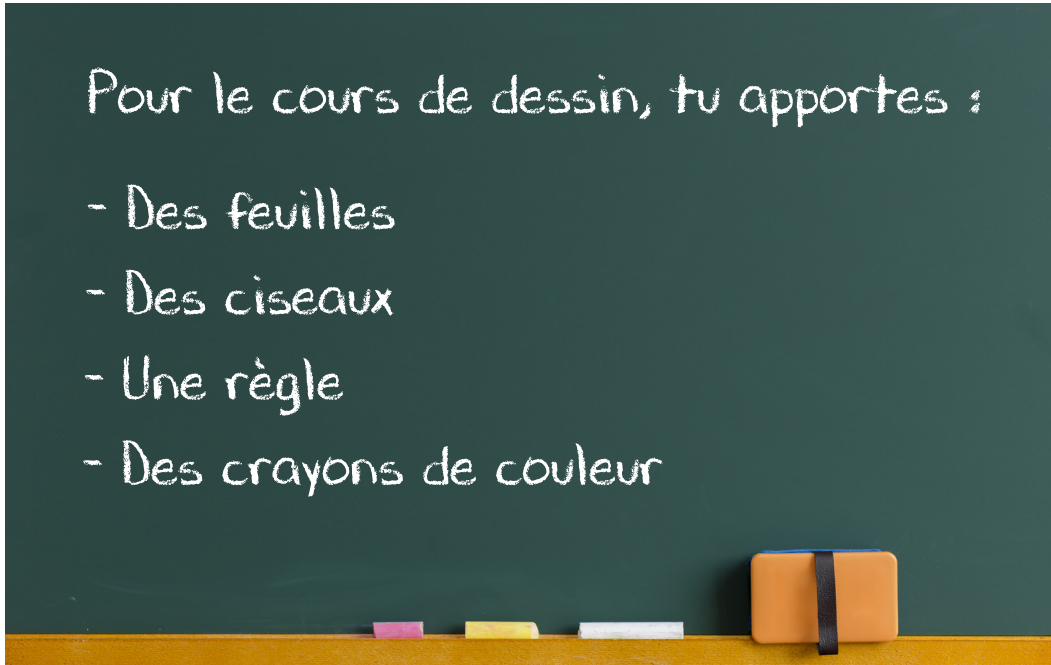


C

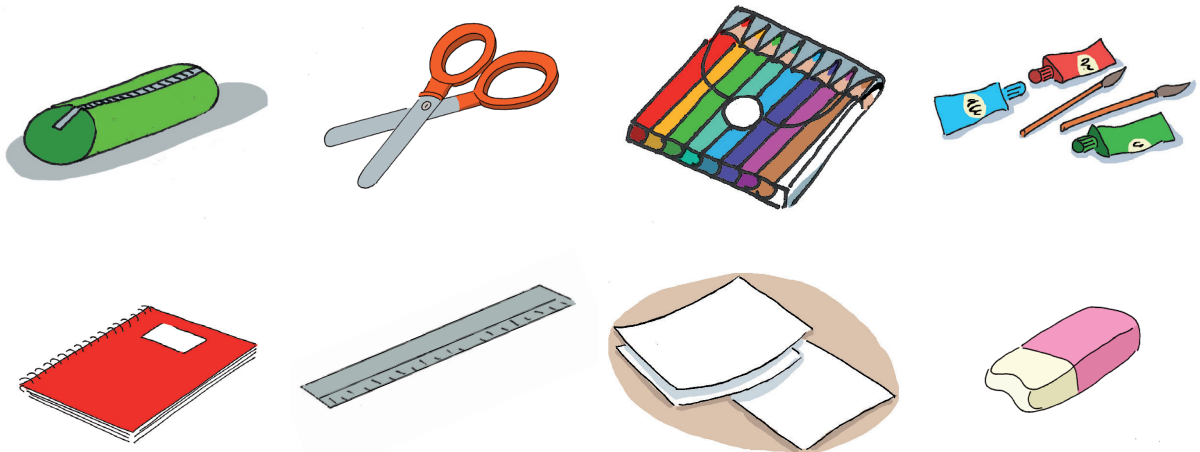
Exercice 1

8 points

Tu prépares ton sac pour le cours de dessin.



Entoure les 4 objets à apporter à l'école.



Exercice 2

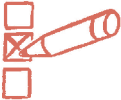
7 points

Tu lis ce message de ton ami français. Réponds aux questions.

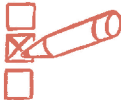


1  Quelle est la date de la fête ?

.....

2  C'est une invitation pour...

- le matin.
- l'après-midi.
- le soir.

3  Qu'est-ce que tu vas faire avec Côme ?



A



B



C

Exercice 3

10 points



Tu vas à la bibliothèque en France. Tu lis ce message à l'entrée. Note le numéro de l'instruction sous le dessin correspondant, comme dans l'exemple.



Règles de la bibliothèque

EXEMPLE

- ① Je laisse mon manteau à l'entrée de la bibliothèque.
- ② Je mets mon sac sous ma chaise.
- ③ Je ne cours pas dans la bibliothèque.
- ④ Je montre ma carte pour prendre des livres chez moi.
- ⑤ Je reste assis à ma place pour lire.
- ⑥ Je ne dessine pas sur les livres.

EXEMPLE

A



n°...1...

B



n°.....

C



n°.....

D



n°.....

E



n°.....

F



n°.....

Exercice 1

7 points



Regarde les dessins.
 Tu es à l'école en France. Jan est ton nouveau voisin de classe.
 Il veut s'inscrire au club de loisirs de l'école.
 Tu aides Jan à compléter sa fiche d'inscription.



Fiche d'inscription

Nom :

Prénom :

Adresse :

Activités préférées (2) :

-

-

Exercice 2

8 points



Complète la lettre de Liam.
Remplace les dessins par des mots, comme dans l'exemple.

EXEMPLE

Salut,

Je suis en vacances chez mon



grand-père

Il habite à la , dans une grande



..... avec un



..... Le matin,

je lis un



..... ou je joue à un



..... avec

mon frère Paul. L'après-midi, on fait du



.....

Demain, on va à la



..... du village et après,

on va manger une



.....

Et toi, tu fais quoi ?

À bientôt,

Liam

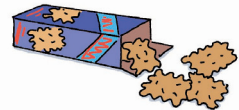
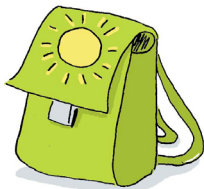
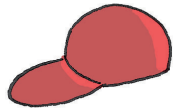
Exercice 3

10 points



Tu écris un message. Tu invites ton amie, Rose, à jouer avec toi au parc. Tu dis quelles affaires elle doit prendre (5 objets).

Tu peux t'aider des dessins.



Salut,

.....

.....

-
-
-
-
-

.....

DELFL Prim A1.1

Épreuves collectives

COMPRÉHENSION DE L'ORAL ~~~~~ 15 minutes ~~~~~ 25 points

Réponse à des questionnaires de compréhension portant sur de très courts documents enregistrés ayant trait à des situations de la vie quotidienne (deux écoutes).

Durée maximale de l'ensemble des documents : 2 minutes

COMPRÉHENSION DES ÉCRITS ~~~~~ 15 minutes ~~~~~ 25 points

Réponse à des questionnaires de compréhension portant sur des documents écrits simples ayant trait à des situations de la vie quotidienne.

PRODUCTION ÉCRITE ~~~~~ 15 minutes ~~~~~ 25 points

Épreuve en trois parties :

- écrire des informations personnelles ;
- compléter un message ou une histoire simple ;
- rédiger un message simple.

Durée totale des épreuves collectives : 45 minutes

Épreuve individuelle

PRODUCTION ORALE ~~~~~ 15 minutes ~~~~~ 25 points

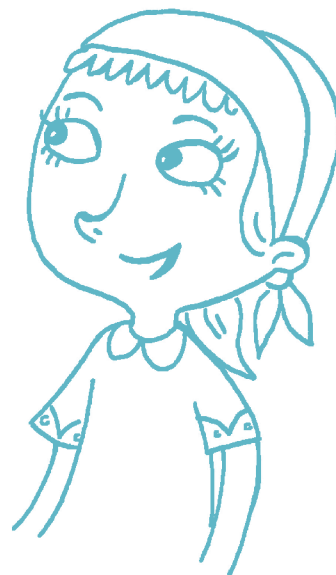
Épreuve en trois parties :

1. entretien dirigé ;
2. échange d'informations : exprimer ses goûts ;
3. échange d'informations : faire une description simple.

Total ~~~~~ 100 points

Seuil de réussite pour l'obtention du diplôme DELFL Prim A1.1 : 50/100

Note minimale requise par épreuve : 5/25





**FRANCE
ÉDUCATION
INTERNATIONAL**

**France Éducation international
Département évaluation et certifications**

1, avenue Léon-Journault – F-92318 Sèvres cedex
delfprim@france-education-international.fr
france-education-international.fr/delf-prim

